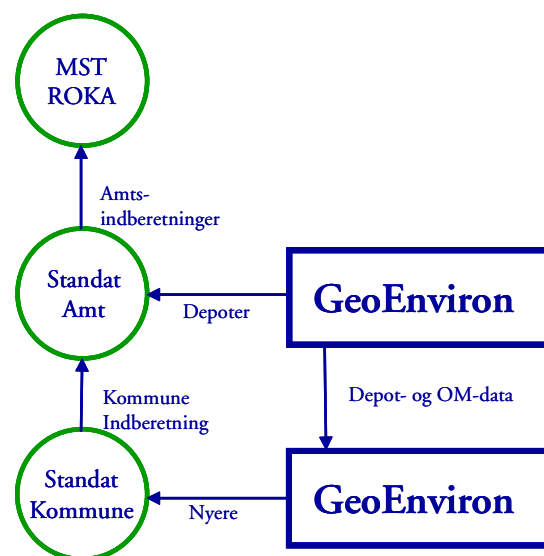


## GeoEnviron Jordforurening

### Nyt cirkulære pålægger kommunerne at indberette alle nyere forureninger og frivillige oprydninger til Miljøstyrelsen (MST)

GeoEnviron KIF (Kommunalt Indberettede Forureninger) er værktøjet til elektronisk udveksling af data mellem kommuner, amt og Miljøstyrelse. Indberetningen skal ske til amtet, der evt. supplerer kommunernes oplysninger før endelig indberetning finder sted.

Uanset de gode intentioner vil pålægget medføre en øget arbejdsbyrde for sagsbehandlerne i både amter og kommuner. Geokon har derfor for at lette arbejdsgangen, som et alternativ til de af Miljøstyrelsen foreslåede indberetningsblanketter, udviklet et KIF modul, som sikrer direkte integration til både MST og amtet i samme arbejdsgang.



### Anvendelsen af GeoEnviron/KIF medfører

- Færre fejlmuligheder ved indtastning i kommunen og efterbearbejdning i amtet og dermed hurtigere indrapportering
- Fuld oversigt over Indberettede lokaliteter
- Indberettede data fra eet år kan genbruges og evt. suppleres de følgende år uden at nye blanketter skal udfyldes
- Depotdata og OM-indberetninger kan leveres fra amtet til kommunen, indlæses direkte i indberetningsmodulet og anvendes i kommunens eget GIS system
- **NB!** mulighed for opgradering af GeoEnviron/KIF til et fuldt GeoEnviron sagsbehandler system med opkobling mod Kommunedatas Ejendoms- og Miljødatabase

# GeoEnviron Jordforurening

Indberetning af forureninger sker fra et enkelt skærbillede i GeoEnviron

MST Indberetning (AF'S LOSSEPLADS UGGELØSE 1) 1

DepotId. Nr.: 201-00001 Lokaltet: 201-0171 Indberetningsår: 1998 Koor.system: Utmzone 33  
Navn: AF'S LOSSEPLADS UGGELØSE Registreringsdato: 04-02-1991 Koor. X: 326295  
Adresse: Stangerupgade 64 Forurenet areal m2: 90000 Koor. Y: 6191147  
Postnr: 3540 Lyngbe Antal delarealer: 00 Indberettet  
Depotstatus: 01 Registreret Kommentar

Faser	Jord	Vand	Inneobil	Afdampn.	Løs pilgas	Monitering	Risikogrp.
	Anvend.	Årsag	Komponent	Delareal	Indsats	Matrikel	Projekter

Risiko: 01 Grundvæd Indberettet i  
Kommentar:

Risiko: 03 Recipient Indberettet i  
Kommentar: x

Risiko: 04 Geselektivsion Indberettes  i  
Kommentar: x

Indsæt Slet Opdater Søg Hent

## Eksempel på kommunal indberetning

### Procedure

1. GeoEnviron startes og indberetnings-skærbilledet kaldes frem via File menuen.
2. Identifikationsnummer, navn, adresse, indberetningsår og evt. størrelsen af det forurenede areal indtastes
3. Såfremt UTM koordinater er kendt, kan de indtastes af kommunen, alternativt indtaster amtet disse.
4. Er der tale om et kemikalieaffaldsdepot indtastes registreringsdatoen af amtet samt antallet af eventuelle frigivne eller afmeldte delarealer
5. De øvrige oplysninger om lokaliteten indlægges ved at klikke med musen på de respektive faneblade og trykke på kommandoknappen **Indsæt** i bunden af billedet. Data valideres mod STANDAT kodelisterne
  - a. Lovgrundlag: Angiv mindst eet lovgrundlag fra kodeliste 1
  - b. Risikogruppe: Angiv een eller flere fra kodeliste 2
  - c. Anvendelse: Angiv een eller flere arealanvendelser fra kodeliste 3
  - d. Årsag: Angiv een eller flere forureningsårsager fra kodeliste 17 samt forureningstidspunkt fra kodeliste 19.
  - e. Komponent: Angiv op til 5 forureningskomponenter fra kodeliste 18 samt eet eller flere forurenede medier.
  - f. Delarealer og Udgifter (tidligere registrerede depoter) anvendes kun af amtet.

---

# GeoEnviron Jordforurening

---

## Indberetning af afværgeprojekter

Såfremt der er påbegyndt et eller flere afværgeprojekter på en grund kan oplysninger om disse også indtastes via det samme skærbillede. Hertil anvendes fanen Projekter samt den øverste række faneblade, der beskriver projektets faser, økonomi og metoder.

### Projekter, stamoplysninger

<b>Projekt:</b>	01	Ikke oplyst	<a href="#">i</a>
<b>Startår:</b>	1991	<b>Slutår:</b>	1992
<b>Tidl. omkost. :</b>	0	<b>i 1000 kr</b>	<b>Omkost. i år:</b> 0 i 1000 kr
<b>Betaler:</b>	00	Ikke oplyst	
<b>Lovgrundlag:</b>	00	Ikke oplyst	
<b>Årsag:</b>	ku	kurt std00208	
<b>Kommentar:</b>			

Udsnit af Projektfanebladet med de indberetningspligtige oplysninger. Lovgrundlag og betaler er hentet fra hhv. kodeliste 1 og 5.

## Supplerende oplysninger

1. Faser: for hvert projekt kan vælges een eller flere projektfaser fra kodeliste 6 med eventuelle angivelser af omkostninger pr. fase (afværgetype).
2. Jord: For hvert projekt og underliggende fase vælges oplysninger om deponering/rensning via kodeliste 9 samt rensemetode via kodeliste10. Mængder angives i tons.

Øvrige faner anvendes ikke i forbindelse med indberetningen, men kan benyttes af kommunen til intern brug.

## Disketteindberetningen

Produktion af indberetningsdiskette sker via et skærbillede hvor indberetningens hovedoplysninger tastes ind, herunder afsender/modtager, indberetningstidspunkt og stedbestemmelse.

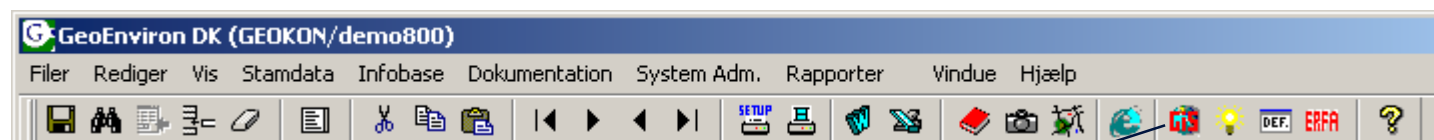
Programmet checker at oplysninger, der skal indberettes er i overensstemmelse med Miljøstyrelsens retningslinier. Er der formelle fejl i indberetningen kan disse rettes af indsenderen inden den endelige diskette produceres.

Tilbage melding om fejl, der konstateres af Miljøstyrelsen kan efterbehandles idet systemet gemmer tidligere indberetninger. Er indberetningen godkendt af Styrelsen, markeres dette i GeoEnviron.

# GeoEnviron Jordforurening

## GIS integration mellem GeoEnviron KIF og MapInfo eller ArcView

Med en investering i Indberetningsmodulet på 8.500 kr. kan kommunen få fuldt overblik over placeringen af Indberettede lokaliteter, depoter og OM-grunde. GIS integrationen kan ikke være lettere.



Korrosionerende lokalitet



Et tryk på GIS ikonen i Lokalitetskærbilledet giver direkte kommunikation med f.eks. MapInfo eller ArcView.

Et klik på en anden lokalitet og en returkommando bringer brugeren tilbage til GeoEnviron databasen med den nye lokalitets oplysninger tilgængelige.

MST Indberetning(Holm & Voetmann Aps) 1		
DepotId. Nr:	201-00034	Lokalitet: 201-0012
Navn:	Holm & Voetmann Aps	
Adresse:	Gl. amtsvej 9 A	
Postnr:	3450	Allerød
Depotstatus:	01	Registreret
Indberetningsår:	1998	Koor.system: Utmzone 33
Registreringsdato:	03-01-1996	Koor. X: 334876
Forurenet areal m2:	100	Koor. Y: 6194827
Antal delarealer:	00	Indberettet
Kommentar		

### Information om GeoEnviron

Brochuremateriale, nyhedsbreve samt beskrivelser af GeoEnviron kan rekvireres på nedenstående tlf.nr. eller e-mail. Aftale om demonstrationer bedes rettet til Lea Taggaard eller Erik Kirsbo.