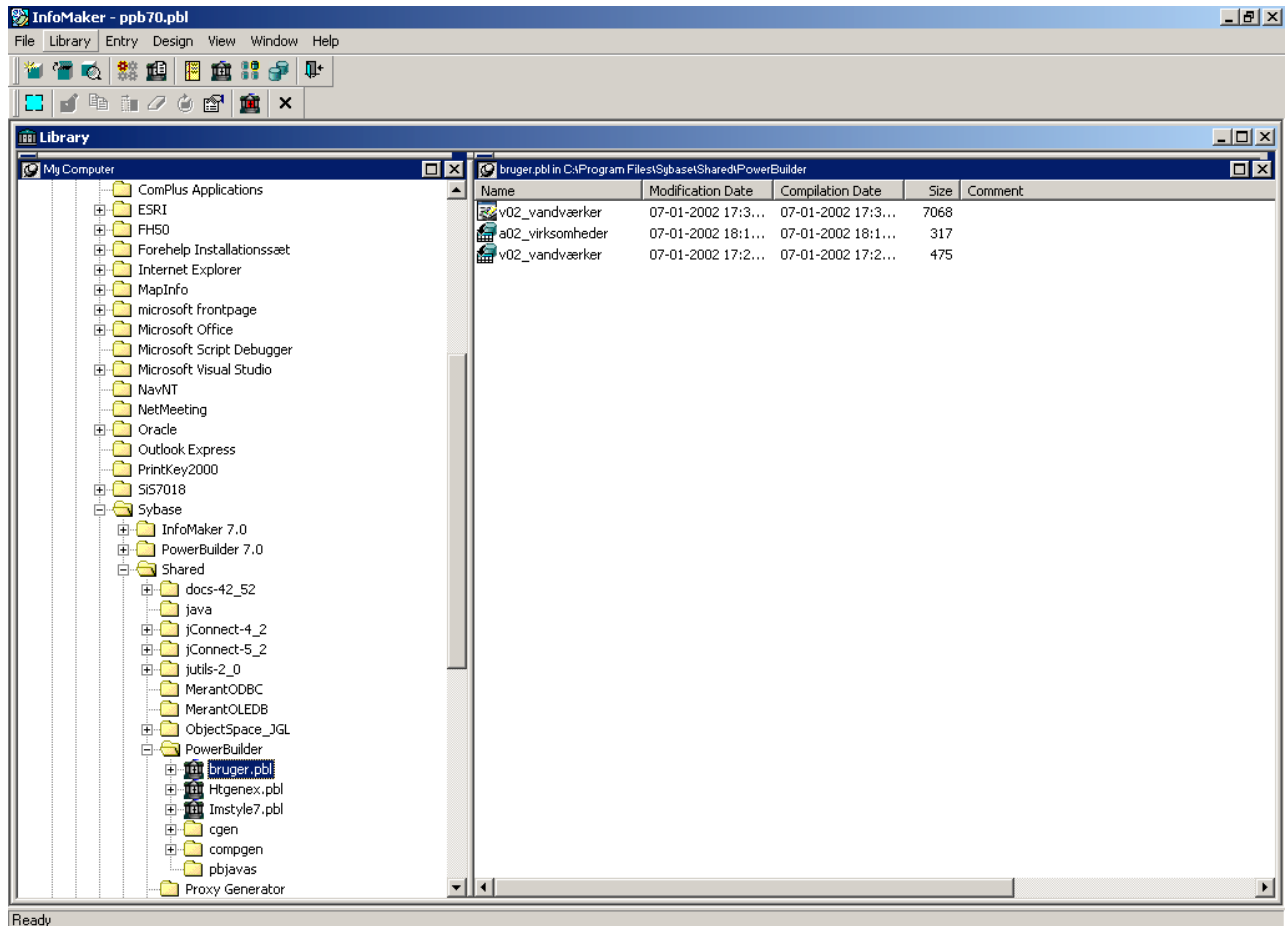


InfoMaker rapport til exe-fil

1. Det er en god ting at operere med to forskellige pbl'er, det vil sige en privat bruger.pbl og en rapporter.pbl, som indeholder alle de fælles rapporter. I Library painteren kan man flytte rapporter fra Bruger.pbl over til den fælles rapporter.pbl ved at højreklikke på selve rapporten og vælge Move.

Bruger.pbl skal ligge under C:\Program Files\Sybase\Shared\PowerBuilder og er et privat bibliotek til oprettelse af rapporter, forespørgsler m.m.



Den centrale, fælles Rapporter.pbl skal ligge på en fælles server, idet alle InfoMaker brugere skal kunne flytte lokale rapporter over i denne pbl, som skal bruges til at lave den fælles rapporter.exe.

2. Selve filen rapporter.exe skal ligge samme sted som rapporter.pbl

- I ini-filen geoenvir.ini skal der være anført, hvilket bibliotek rapporterne bliver gemt i. Nedstående skal der stå:

[UserReport]

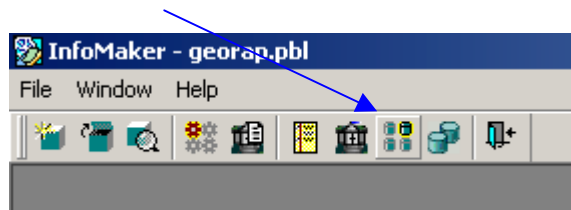
path="c:\geokon\geoenvir\info_exe\georap.exe" selve stinavnet er selvfølgelig individuelt og hvis flere skal bruge disse rapporter, skal det ligge på et fælles server-drev.

- I dette bibliotek skal der også lægges følgende filer:

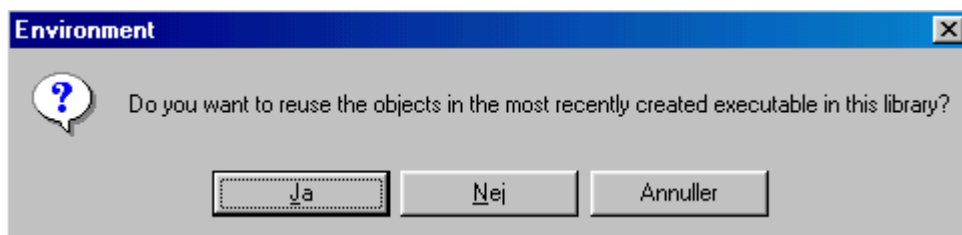
libjcc.dll
pbaen70.tlb
pbdwe70.dll
pbmss70.dll
pbodb70.dll
pbrtc70.dll
pbrtra70.dll
pbvm70.dll
pfccom32.dll

Disse filer findes i biblioteket geoenvir/runtime????

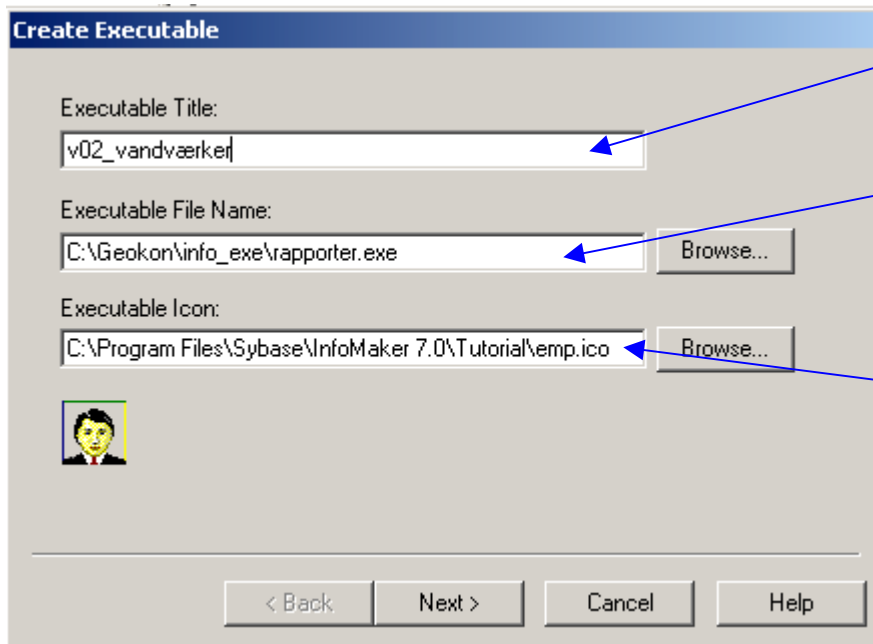
- Åben InfoMaker og vælg Library Painter.



- Vælg menupunktet Design/Create Executable. Hvis man skal tilføje en ny rapport er det en god ide at svare Ja til nedenstående dialogboks, således at man genbruger de tidligere indtastede oplysninger om allerede eksisterende rapporter i exe'en.



7. I dialogboksen udfyldes felterne:

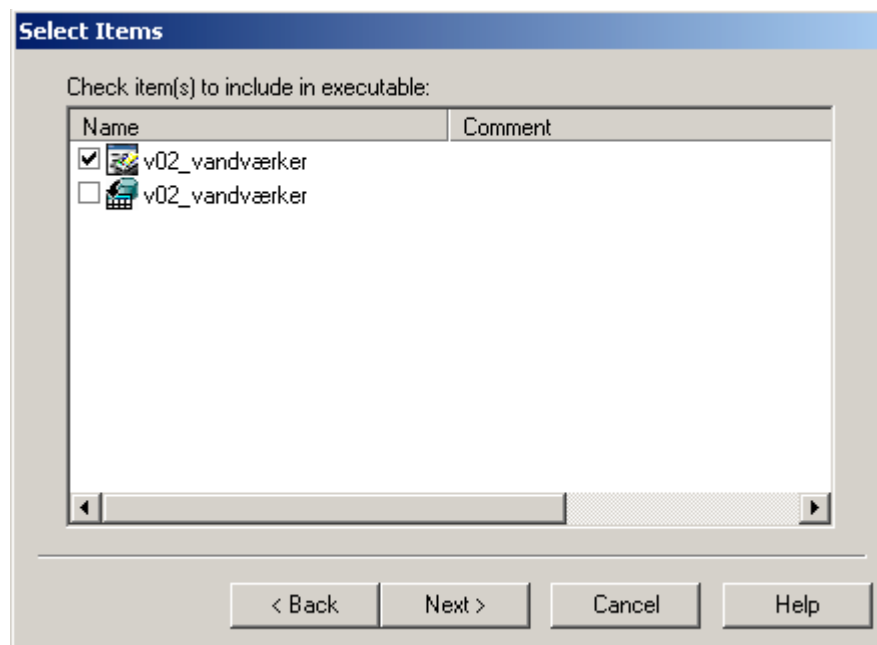


Navnet på den specifikke rapport, som bruger ser.

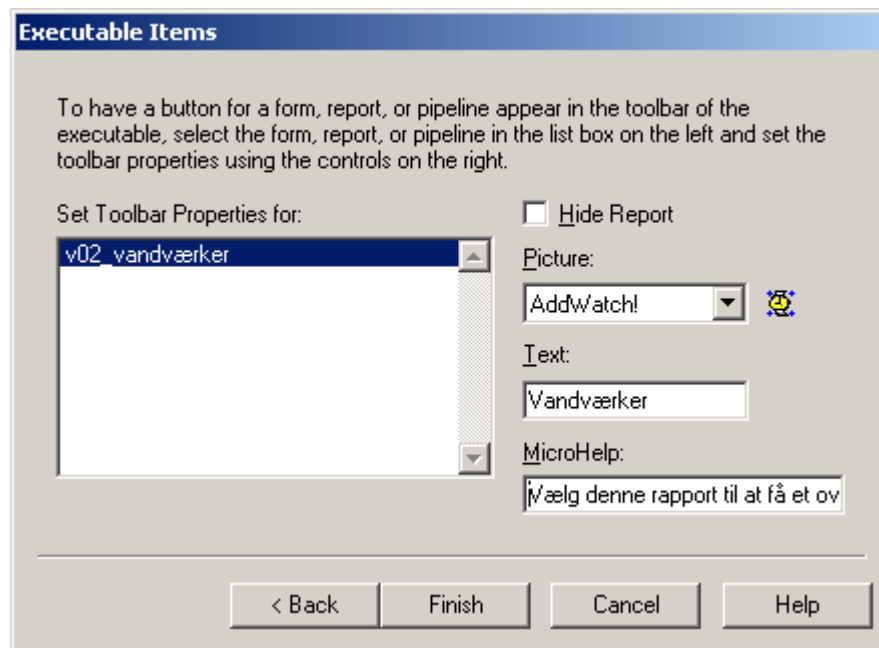
Navnet på den exe-fil der dannes. Denne skal ligge i det før omtalte fælles bibliotek.

Her kan man vælge en ikon til sin exe-fil

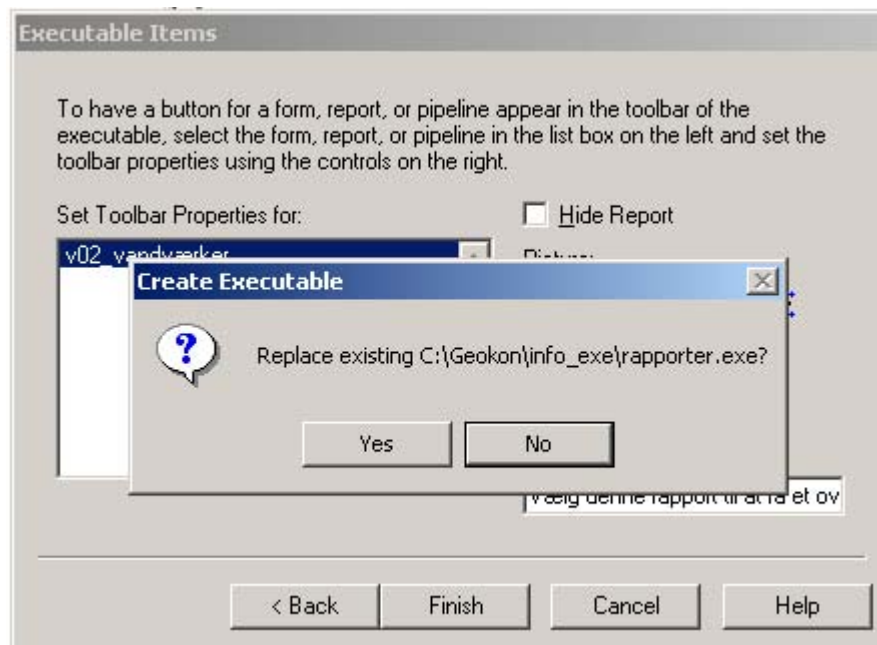
8. Vælg hvilke rapporter der skal indgå i exe. Husk hver gang at vælge dem alle selvom man kun tilføjer én ny rapport til. Herefter danne exe'en.



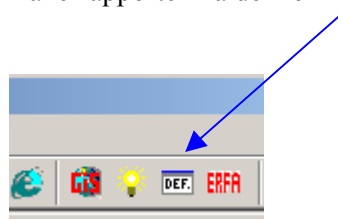
9. Her er der mulighed for at tildele den enkelte rapport et billede til menubaren, en tekst samt en mikrohjælp, som kan indeholde en nærmere beskrivelse af selve rapporten.



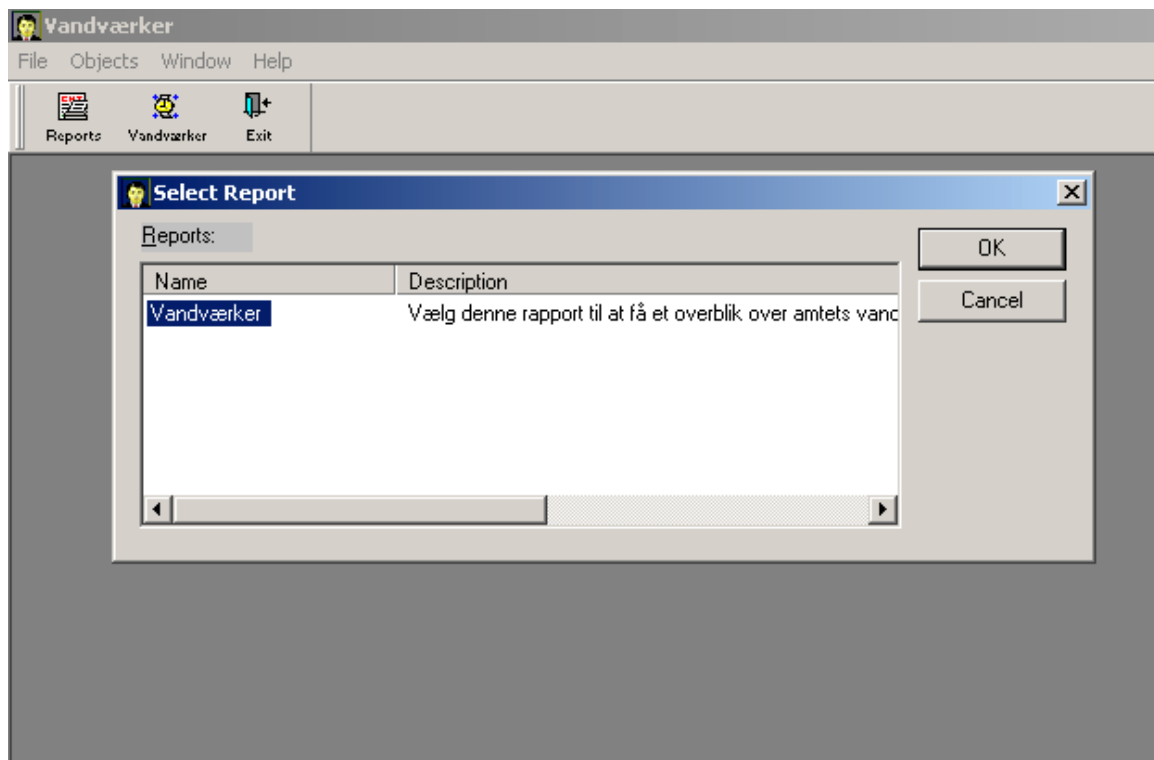
10. Svar Yes til at overskrive den eksisterende rapporter.exe. I denne rapporter.exe kan man blive ved med at tilføje nye rapporter, men skal dog huske at vælge alle disse i billedet Select Items.



11. I GeoEnviron kan man kalde disse InfoMakerrapporter fra denne ikon.



12. Herefter åbnes skærbilledet og hvis man vælger knappen Reports, så får man en liste frem med de eksisterende rapporter med navn og beskrivelse (Microhelp i billedet Executable items).



13. Vælg en rapport og klik på OK og så vil rapporten fremkomme på skærmen.

I disse rapporter er der mulighed for at sortere og filtrere hvis man vælger menupunktet Rows.